

# ХРОМАТОГРАФ

## ГРАДИЕНТ-М



Предназначен для количественного определения группового компонентного состава тяжелых нефтяных фракций - мазутов, гудронов, крекинг-остатков, окисленных и природных битумов.

Исследуемые продукты разделяются на следующие семь групп:

- парафино-нафтены;
- легкая,  средняя и  тяжелая ароматика;
- смолы 1;
- смолы 2;
- асфальтены.

Время выполнения анализа составляет 40-60 мин. в зависимости от исследуемого образца.

Количество продукта, требуемое для одного анализа, не превышает 2 мг.

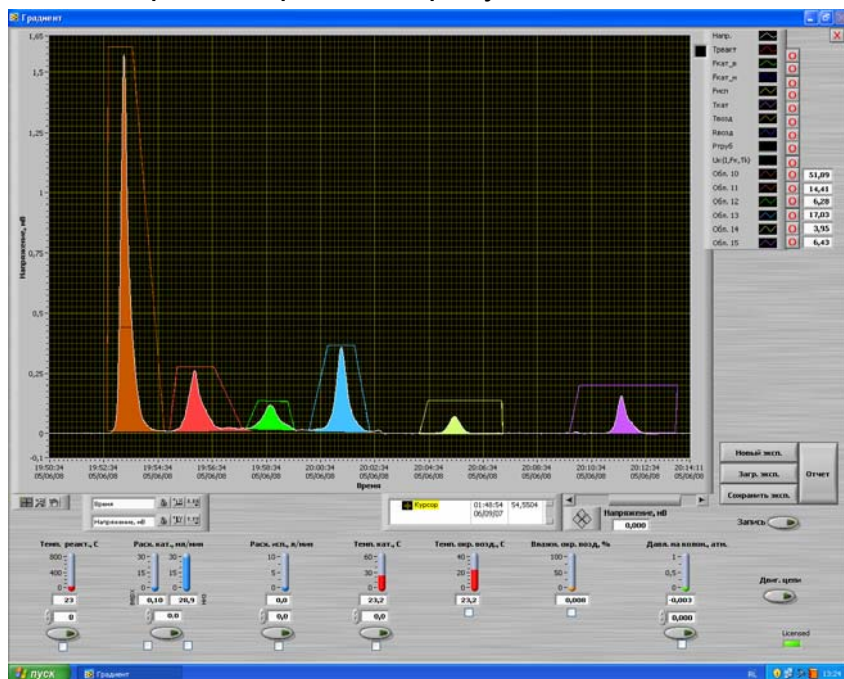
Получаемые результаты позволяют подбирать режимы работы технологических установок, прогнозировать эксплуатационные свойства битумов, котельных топлив и др. тяжелых нефтепродуктов.

Хроматограф «ГРАДИЕНТ-М» собран с использованием комплектующих от известных мировых производителей: Siemens, Honeywell, Motorola, Microchip и др.

По сравнению с аналогичными конструкциями, «ГРАДИЕНТ-М» является автономным устройством, т.к. не требует использования дополнительно газа-носителя, источника воздуха КиП. Возможность замены сорбента позволяет многократно использовать разделительные колонки. Применяемый закрытый тип корпуса не накладывает жестких ограничений по окружающей температуре и влажности в лаборатории.

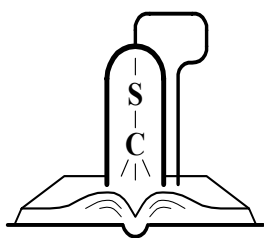
Хроматограф комплектуется программным обеспечением, которое позволяет автоматически обрабатывать хроматограммы и рассчитывать компонентный состав в массовых процентах.

Хроматограммы, результаты анализа, дата и время его проведения



хранятся в памяти компьютера и могут быть, при необходимости, распечатаны. Программа имеет возможность ручной корректировки положения найденных пиков. Все программное обеспечение разработано для операционных систем Windows 2000/XP/VISTA.

Хроматограф «ГРАДИЕНТ-М» прост и удобен в обращении.



Со всеми вопросами обращайтесь:

**ГУП ИНСТИТУТ НЕФТЕХИМПЕРЕРАБОТКИ РБ**

450065, г. Уфа, ул. Инициативная, 12

Тел./факс /347/ 242 25 11, 242 24 73, 264 82 43

E-mail: [inhp@inhp.ru](mailto:inhp@inhp.ru); [www.inhp.ru](http://www.inhp.ru)